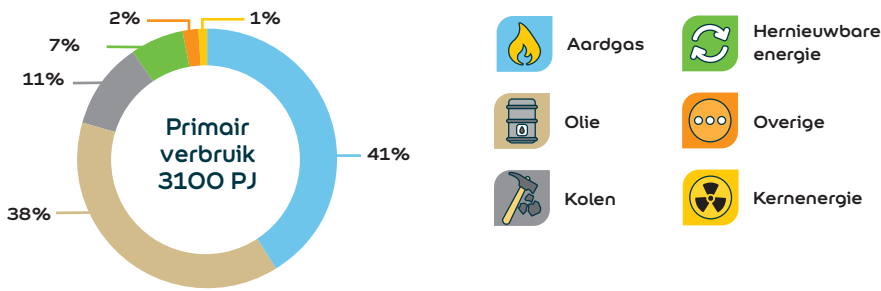
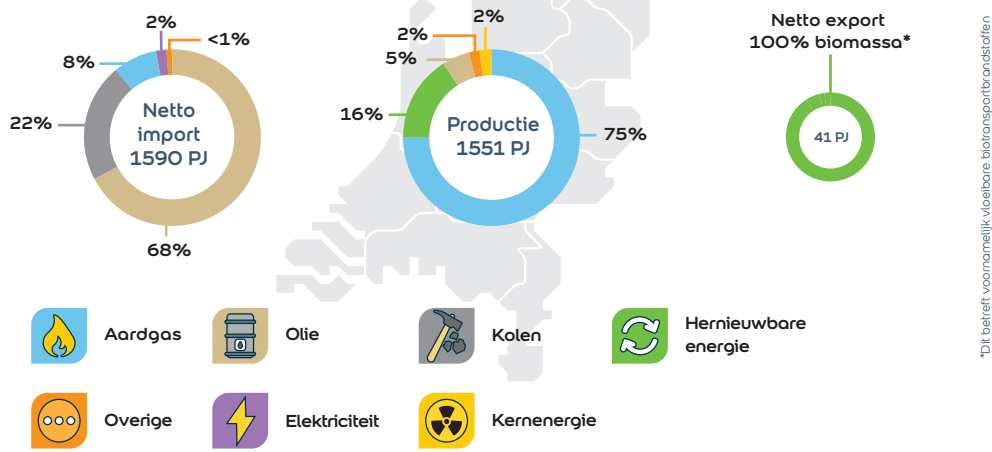


1 Hoeveel energie verbruikt Nederland in totaal en uit welke bronnen komt dit?



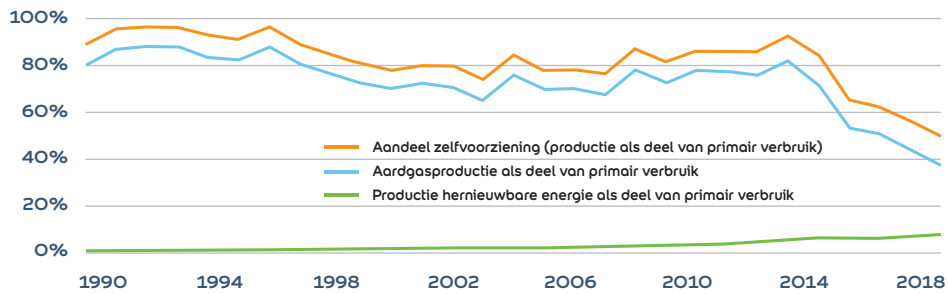
Met 1 PJ kan je een stad als Tilburg een jaar lang van elektriciteit voorzien.

2 Hoeveel energie produceert, importeert en exporteert Nederland en welke energie is dat?

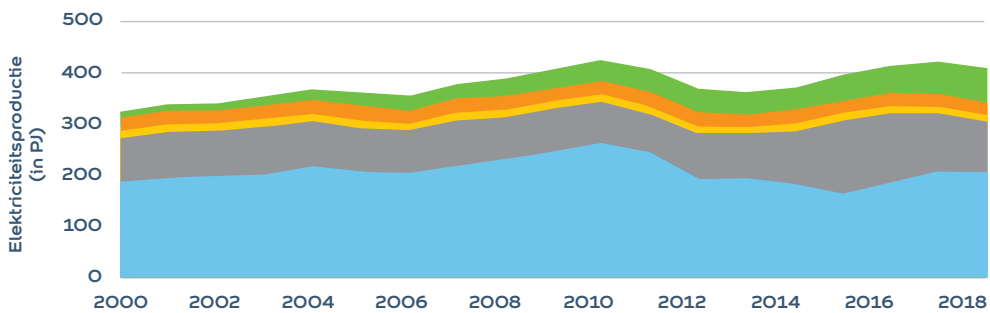


*Dit betreft voornamelijk voelbare biotransportbrondstoffen

3 In welk deel van onze energiebehoefte voorzien we zelf en hoe verhoudt zich dat tot de productie van aardgas en hernieuwbare energie?



4 Hoeveel elektriciteit produceren we en uit welke bronnen?



4^A Hoe efficiënt is het produceren van elektriciteit?

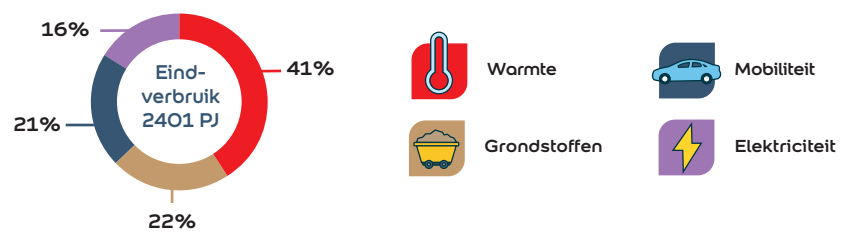


4^B Hoeveel windmolens op zee maken net zoveel elektriciteit als de huidige producerende kolen- en gascentrales?



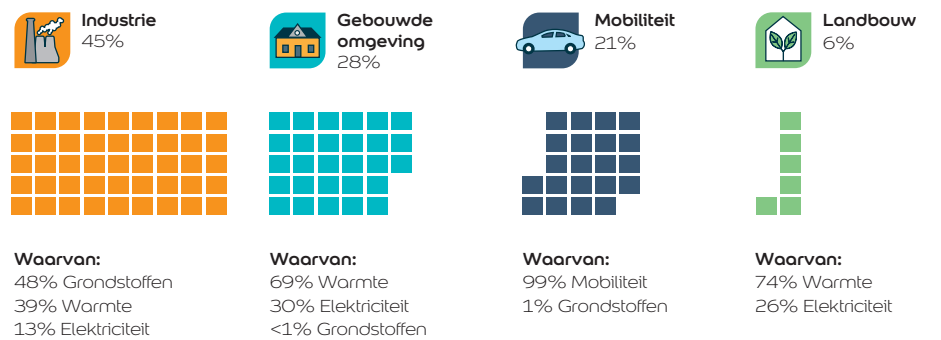
Windpark Borssele 1 en 2 hebben samen 94 windmolens van 8 MW.

5 Wat is het eindverbruik van energie en hoe is dit verdeeld over functies?

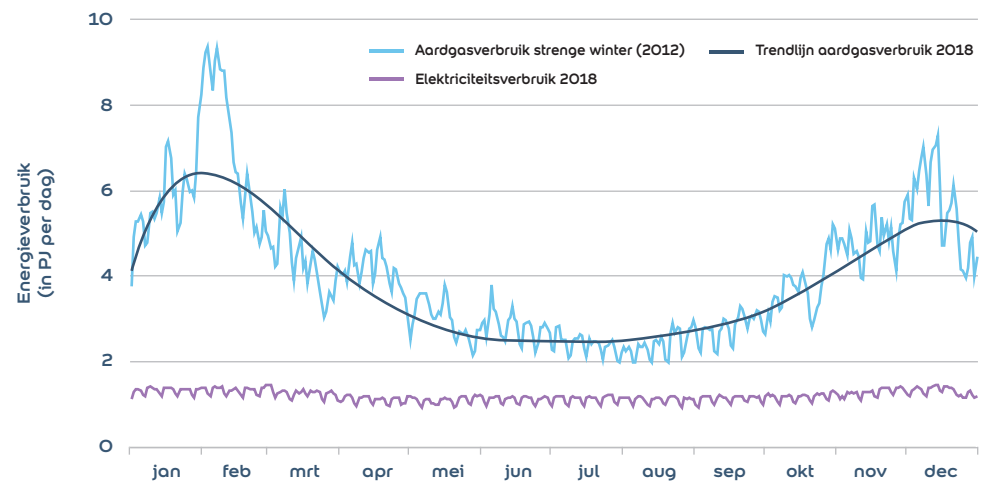


Eindverbruik = primair verbruik (3100 PJ) - verlies direct verbruik (169 PJ) - verlies omzetting elektriciteit (530 PJ)

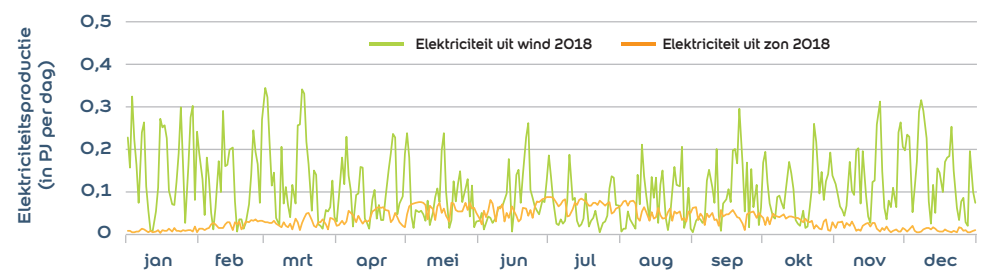
6 Hoe is het eindverbruik van energie verdeeld over sectoren?



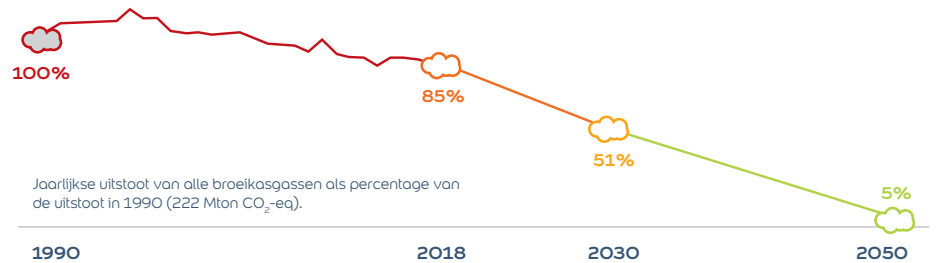
7 Hoe verandert het verbruik van gas en elektriciteit door het jaar heen?



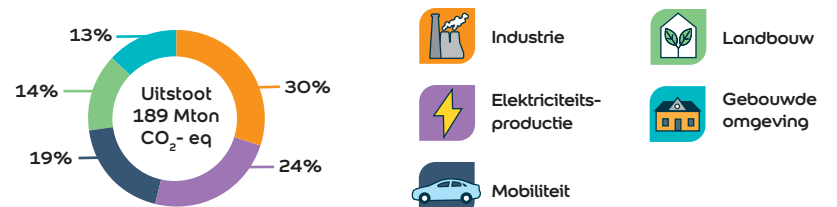
Hoe varieert de productie uit zon en wind door het jaar heen?



8 Hoe ontwikkelt de uitstoot van broeikasgassen zich tot nu toe en wat zijn de doelen van het Klimaatakkoord?



Wat is de uitstoot van broeikasgassen per sector (klimaattafel)?

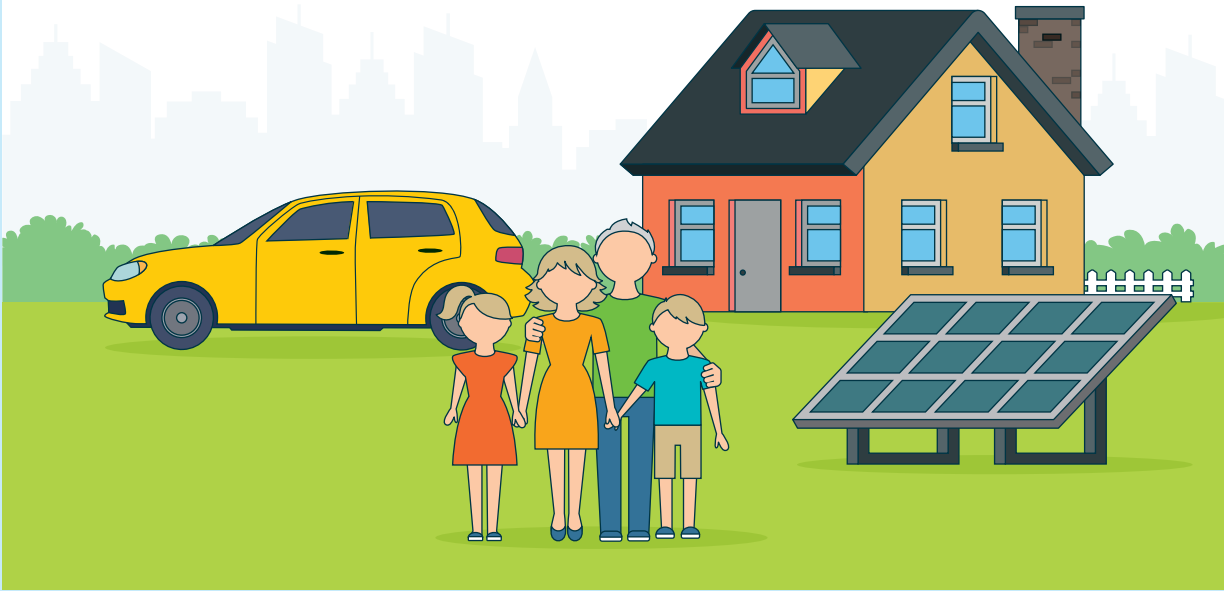


De leeswijzer met aannames en extra uitleg is te vinden op onze website energiein nederland.nl.

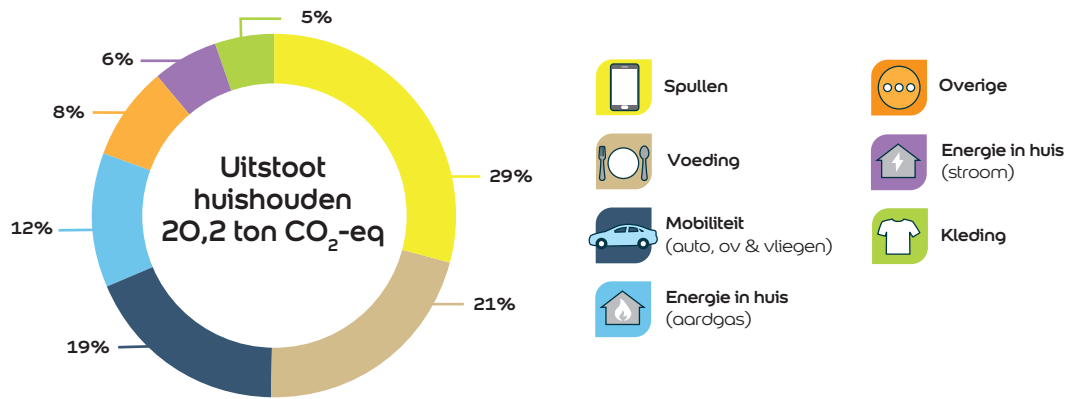
1 Hoe ziet een gemiddeld huishouden eruit en hoeveel aardgas en stroom verbruikt het?

Een gemiddeld huishouden bestaat uit 2,2 personen en verbruikte in 2018 1270 m³ aardgas en 2790 kWh stroom (indien aardgasaansluiting en niet temperatuur gecorrigeerd).

De 7,9 miljoen huishoudens in Nederland verbruiken 10 miljard m³ aardgas voor verwarming. Dat is ruim een kwart van het totale Nederlandse aardgasverbruik (36 miljard m³).



3 Welke uitstoot van broeikasgassen heeft een gemiddeld huishouden?



De CO₂-voetafdruk van een huishouden

Een huishouden veroorzaakt **direct** uitstoot van broeikasgassen bij het gebruik van bijvoorbeeld aardgas en mobiliteit. Dit gaat ter plekke de lucht in.

Daarnaast veroorzaakt een huishouden **indirect** uitstoot door het gebruik van bijvoorbeeld elektriciteit, spullen, voeding en kleding. Deze producten moeten worden gemaakt, bewerkt en vervoerd. Dit veroorzaakt uitstoot van broeikasgassen.

5 Hoeveel zonnepanelen heeft een gemiddeld huishouden nodig om de energie te produceren die per jaar overeenkomt met:

- Verwarming (op basis van gas): 39
- Verwarming (op basis van elektrische warmtepomp): 9
- Apparaten & verlichting: 11
- Mobiliteit (elektrische auto): 8
- Koken: 1



2 Hoe verhoudt de energie-inhoud van de opbrengst uit duurzame bronnen zich tot de energie-inhoud van 1,9 miljard m³ aardgas?

In het Klimaatakkoord is afgesproken dat in 2030 **1,5 miljoen huishoudens van het aardgas af moeten zijn** (1,9 miljard m³ aardgas).



3526 km² biomassa

Uitgaande van de teelt van een gewas met hoge energiedichtheid is ongeveer een oppervlak nodig ter grootte van de provincie Zuid-Holland.

of

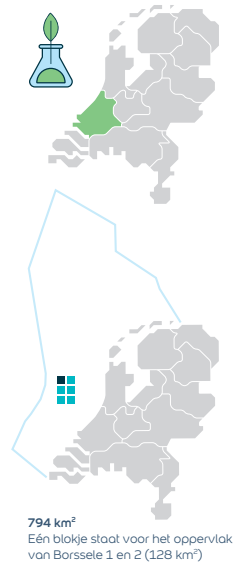
582 windmolens op zee

Daarvoor is ongeveer een oppervlak nodig ter grootte van zes keer windpark Borssele 1 en 2.

of

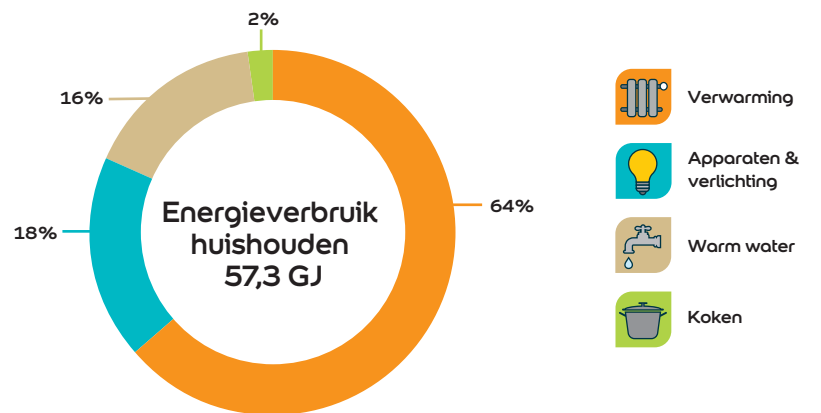
325 aardwarmteputten

Aardwarmteputten nemen nauwelijks plaats in.



Bron: TNO (2019)

4 Waar gebruiken we energie voor in huis?



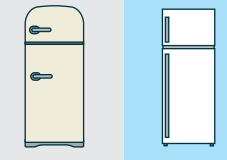
6

Wist je dat...



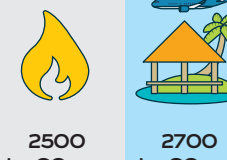
...een niet geïsoleerde eengezinswoning ruim 4,5 keer zoveel gas verbruikt als een modern geïsoleerde eengezinswoning?

2800 m³/jaar vs 600 m³/jaar



...een koelvriescombi van 15 jaar oud bijna 2,5 keer zoveel stroom verbruikt als een moderne koelkast?

390 kWh/jaar vs 160 kWh/jaar



...een retour Thailand ongeveer evenveel uitstoot veroorzaakt als het jaarlijks gasverbruik van een gemiddeld huishouden?

2500 kg CO₂-eq vs 2700 kg CO₂-eq



Voor uitgebreide data ga naar energiein nederland.nl

Benieuwd naar jouw eigen CO₂-voetafdruk? Doe de test op: www.milieucentraal.nl/klimaat-en-aarde/klimaatklappers/wat-is-je-co2-voetafdruk/

Deze zijde van de infographic is tot stand gekomen in samenwerking met Milieu Centraal.

